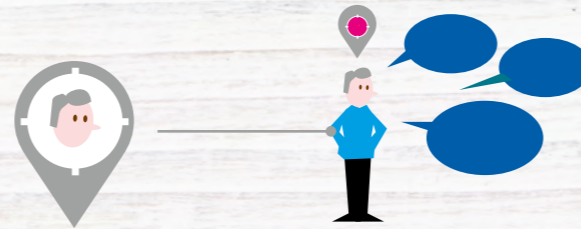




Onderstaande lijst is bedoeld om u te helpen bij het keuzeprocés voor de aanschaf van een gps- of lokalisatie-systeem.



FUNCTIONALITEITEN

- U kunt iemand lokaliseren.
- Er is een lokalisatiegeschiedenis.
- U kunt iemand volgen (tracking).
- Er is een navigatiefunctie voor de persoon met dementie en/of mantelzorger.
- Alle functionaliteiten zijn geïntegreerd in 1 zender.
- De zender is bestendig tegen weersomstandigheden.
- Er is een valdetectie-functie.
- Er is een belfunctie.
- Er is een alarmknop.
- Er is een overzicht op smartphone of computer.
- U kunt meerdere zenders lokaliseren.
- Er is toegang voor meerdere mantelzorgers.
- U kunt het systeem koppelen aan andere systemen.
- U kunt een veilige zone buitenshuis instellen.
- U kunt audiofeedback krijgen voor mensen die blind of slechtziend zijn.

GEBRUIKERSERVARING

- De zender is makkelijk oplaadbaar.
- De zender ziet er niet stigmatiserend uit.
- De zender is fijn om te dragen.
- De batterijduur is goed.
- Het ontwerp van het overzicht en de zender is goed te lezen.
- Het systeem heeft een duidelijke uitleg en taal.
- Functies kunnen makkelijk aan of uitgezet worden.
- Het systeem is betrouwbaar.
- Het systeem is snel.
- Het systeem is nauwkeurig.
- Het systeem is veilig.

SERVICE & DIENSTVERLENING

- Er is een goede klantenservice.
- Het systeem heeft de juiste prijs-kwaliteit-verhouding.
- Er is privacy-waarborging door de leverancier.
- Het systeem heeft een garantieperiode van minimaal 2 jaar.
- Er zijn duidelijke instructies over de aanschaf en het gebruik.



HOE GEBRUIKT U DEZE LIJST?

Met deze lijst kunt u samen met uw naaste aankruisen wat voor u belangrijk is in een gps- of lokalisatie-systeem. Alle criteria kunnen worden onderverdeeld in 3 categorieën: functionaliteiten, gebruikerservaring en service en dienstverlening. Wij raden u aan om de volgende stappen te doorlopen:

1. Zet op een rij wat voor u van belang is

- Welke functionaliteiten zijn belangrijk voor uw naaste?
- Welke eisen stelt u aan de gebruikerservaring?
- Welke eisen stelt u aan de service en dienstverlening?

2. Maak een verschil tussen harde en zachte criteria

- Welke harde criteria zijn er? Aan welke criteria moet het systeem volgens u voldoen om te kunnen functioneren? Kortom: als er niet volstaan wordt aan deze criteria dan valt het systeem af.
- Welke zachte criteria zijn er? Welke eisen vindt u belangrijk, maar zijn geen must om het systeem uit te proberen?

Bekijk ook de [Keuzehulp](#). Hierin vindt u handige informatie over de verschillende systemen.

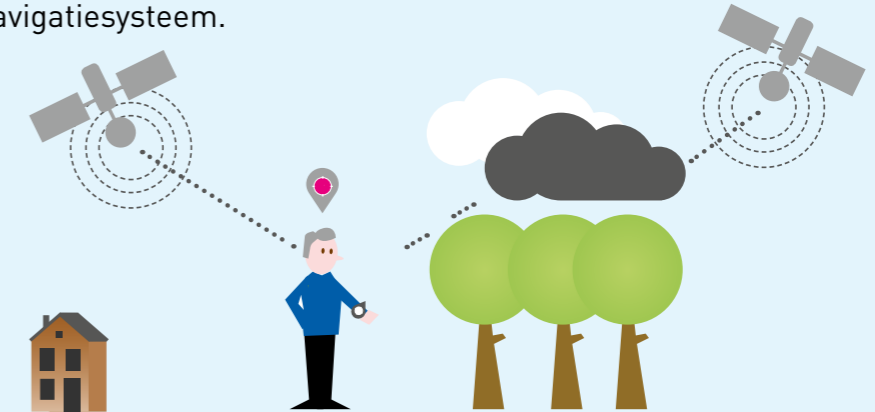
Meer weten

Meer informatie over deze lijst en de totstandkoming van de criteria leest u hier.

[Meer weten >](#)

WAT IS BELANGRIJK OM TE WETEN OVER GPS?

Gps (Global Positioning System) is bij uitstek de meest gebruikte methode voor lokalisatie buitenshuis. Om de locatie van de gps-zender te bepalen wordt gebruik gemaakt van satellieten. Door meer satellieten te gebruiken, wordt de lokalisatie nauwkeuriger. Een bekend voorbeeld van een product dat gebruik maakt van gps is het TomTom-navigatiesysteem.



- Lokaliseren door gps kost veel energie, waardoor de gps-zenders vaak grote batterijen nodig hebben en geregeld moeten worden opgeladen.
- Het weer en de omgeving hebben invloed op het functioneren van gps. Bij bewolkt weer of in dichtbebouwde/bosrijke gebieden wordt vaak een slechter signaal ontvangen, of soms kan het signaal zelfs helemaal wegvallen.
- De mate dat het signaal goed wordt opgevangen hangt af van de kwaliteit van de zender, en is dus verschillend per product.

GEBRUIKTE TERMEN



de zender

+



het overzicht

=



het systeem



veilige zone



geofencing